

Im Handumdrehen Brandmelder tauschen **Meldertauscher "MeTa1"**

Für MAGIC.SENS Brandmelder Serie 420

Vorteile:

- Tauschkopf durch Kreuzgelenk flexibel einstellbar bzw. arretierbar
- Greifmechanismus ermöglicht es, den Brandmelder zu greifen und zu arretieren
- Zeitsparend durch Arbeitserleichterung
- Leicht durch Aluminiumgehäuse
- Kompakt
- Kompatibel mit Solo- oder Siemensprüfstange. Adapter wird mitgeliefert

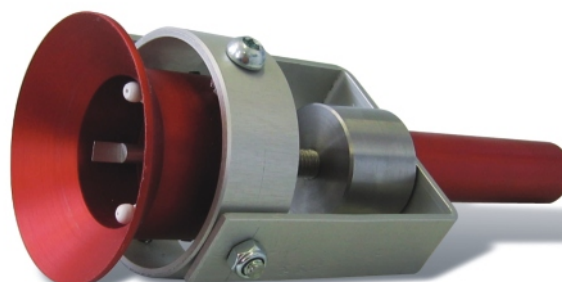
Art.-Nr.: 1000.00.000.101



Produktinfo:

Ein kurzer Ruck genügt, um den Brandmelder zu fassen und ihn dann ohne Druck zu drehen. Vor allem in großen Höhen und an ungünstigen Plätzen, zum Beispiel bei durch Lüftungen verbauten Brandmeldern, ist das Auswechseln kein Problem mehr.

Durch den Greifmechanismus wird der Melder arretiert und aus dem Sockel herausgezogen. Mit den bisherigen Tauschern war dies nicht möglich. Ein Herausfallen des Melders aus dem Tauscher gehört ebenfalls der Vergangenheit an.





Technische Daten:

- Abmessungen (Ø x L): 80 x 220 mm
- Eigengewicht: 0,66 kg

Konstruktion:

- Gehäuse aus Aluminium
rot & natur eloxiert
- Tauschkopf durch Kreuzgelenk in allen
Richtungen beweglich
- Ausgleichgewicht aus verzinktem
Stahl, verstellbar zum Arretieren
- Auswechselbare Greiferstifte



Bestellschein

für den "Meldertauscher"

Meldertauscher

..... Stück

Art.Nr.:1000.00.000.101

Adresse (Stempel):

Herstellung
und Vertrieb:



Ernst Zieker GmbH
Riedstraße 9
73760 Ostfildern (Ruit)

Telefon (0711) 4 41 12 82
Telefax (0711) 4 41 12 84
e-mail: info@zieker.de
http://www.zieker.de

Senden Sie ihre
Bestellung per Telefax
oder schicken Sie uns
den Bestellschein
in einem frankierten
Umschlag